

ITINERAIRE

METZ Gymnase du Luxembourg – MONTOIS LA MONTAGNE Ecole d'escalade

Nous vous indiquons l'itinéraire le plus pratique et sans péage d'autoroute... D'autres itinéraires existent... Un plan général suit cette première page.

Au stop, à côté de la tour Belle Isle, tourner à gauche et passer devant l'hôpital Belle Isle pour rejoindre la place du Pontiffroy (Hôtel de police – UEM).

Prendre **A 31 direction Luxembourg** sur environ 9 km

Puis prendre **A 4 direction Paris**.

Prendre **sortie n°35 « ROMBAS – Marange Silvange »** (celle qui est après Auchan Semécourt).

Passer Marange Silvange pour rester sur la **RN 52 jusqu'au rond-point** qui précède Rombas (après la station essence Total, rond-point décoré avec des drapeaux).

A ce rond-point, prendre **à votre gauche la D 181 direction « Malancourt la Montagne »** et rester toujours sur cette route. Vous laisserez sur votre droite d'abord le Fonds St Martin (endroit agréable pour aller se balader avec les enfants – parc avec des biches, jeux, circuits VTT et pédestres) puis, après une côte dans la forêt, Malancourt la Montagne. Rester toujours sur la même route.

Vous prendrez ensuite à droite la **D 54 pour entrer dans MONTOIS LA MONTAGNE** (vous ne devez surtout pas aller jusqu'à un gros rond-point. Vous seriez déjà trop loin).

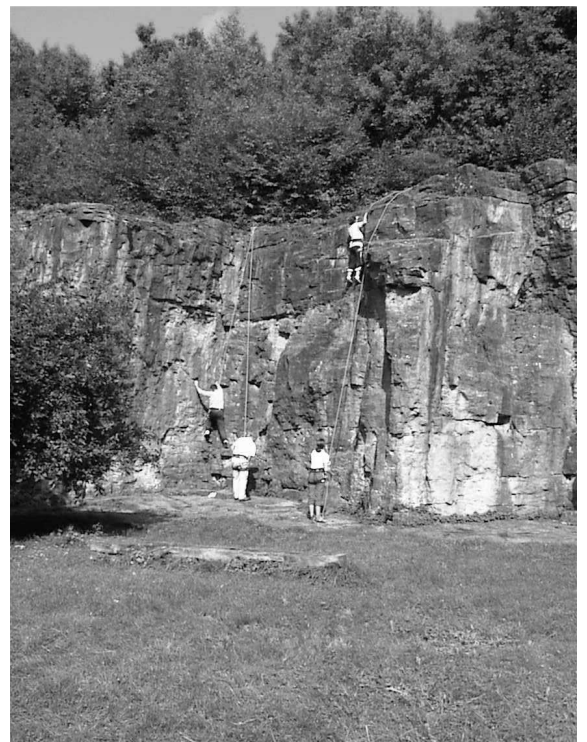
Dans Montois la Montagne, prendre la **D 11 direction Moyeuve-Grande** (après un petit lotissement sur votre droite - boulangerie au coin – sauf erreur, c'est la 2^{ème} à votre droite).

Descendez **environ 800 m et sur votre droite**, après des jardins et juste avant d'arriver dans la forêt, vous verrez un espace vert grillagé avec des rochers. Panneau « Club Alpin Français ». Vous êtes à l'école d'escalade de Montois la Montagne.

Merci pour votre collaboration à la mise en place des séances en extérieur et bon moment à Montois.

Cécile Menu et Greg Debas

Remarque : Pour votre information, l'école d'escalade de Montois la Montagne est une propriété privée du Club Alpin Français de Moselle. C'est une ancienne décharge que nous avons achetée il y a plus de 30 ans et aménagée en école d'escalade. Bien que propriété privée, l'accès est libre pour tous les grimpeurs quel que soit leur club. L'accès est uniquement réglementé pour les groupes. N'hésitez pas à y venir les samedis après-midi lorsqu'il y a une permanence (cf bulletin du club). Vous y trouverez un cadre du club qui pourra faire grimper votre enfant.



ECOLE D'ESCALADE DE MONTOIS LA MONTAGNE SITUATION GENERALE

